

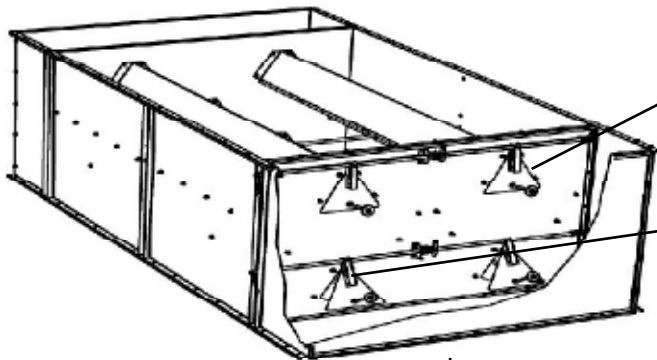


AKRON

SATSTORK TYP AN med nivåreglerad varmluftstillförsel

När spannmål torkas minskar volymen. För att undvika att varmluft blåser ut genom varmluftsbalkarna måste man därför antingen:

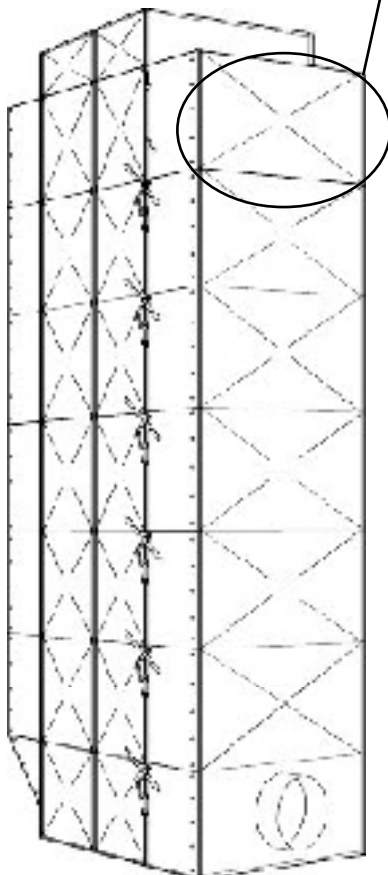
1. Stänga av översta torksektionen/-erna efter en tids torkning
2. Ha en stor sjunksektion
3. Tillsätta ytterligare spannmål



Luckor stängda, när spannmålsnivån sjunker under balkraden.

Luckor öppna, då det finns spannmål ovan balkraden.

Med den nya tekniken undviker man dessa nackdelar. Med hjälp av mekaniska nivåavkännare stängs luckorna till varmluftsbalkarna i torkens överdel allt eftersom spannmålsnivån sjunker.



Därmed:

- kan torken alltid fyllas till samma nivå
- torkas all spannmål i varje sats oavsett vattenhalt
- kan hela höjden utnyttjas för torkning
- behövs ingen passning under torkningens gång

Vilket bl.a. medför:

- jämnare vattenhalt
- lägre energiåtgång
- mindre arbetsåtgång

Satstorkning med nivåreglerad varmluftstillförsel i kombination med viktstyrning medger en mycket hög automatiseringsnivå. Denna kombination ger mycket exakt och jämn vattenhalt.

JÄRPÅS SWEDEN

SPECIFIKATION OCH MAXKAPACITET AKRON SATSTORK TYP AN MED NIVÅREGLERAD VARMLUFTSTILLFÖRSEL

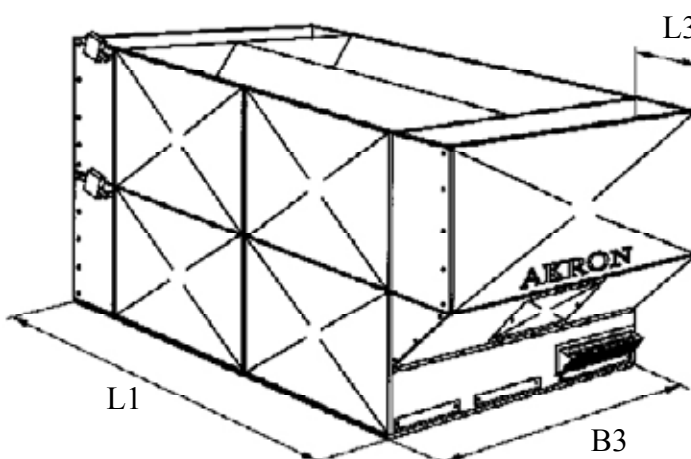
Typ	Höjd m	Rymd hl	Kapacitet max ton/h*	kW netto per h**
AN-84	3,21	84	2,0	90
AN-108	4,12	108	2,7	125
AN-132	5,04	132	3,5	160
AN-156	5,95	156	4,2	200
AN-180	6,87	180	5,0	230
AN-204	7,78	204	5,7	265
AN-228	8,70	228	6,5	300
AN-252	9,61	252	7,2	330
AN-276	10,53	276	8,0	370
AN-300	11,44	300	8,7	400
AN-324	12,36	324	9,5	440

* Uppgiven maxkapacitet gäller för nedtorkning av foderspannmål och räknas såsom 4% på ingående vikt. Vid torkning av utsäde blir maxkapaciteten och värmebehovet 30-35% lägre. Kyltid är ej inräknad i kapacitetsuppgifterna.

** 75-85% av pannans bruttovärmemängd.

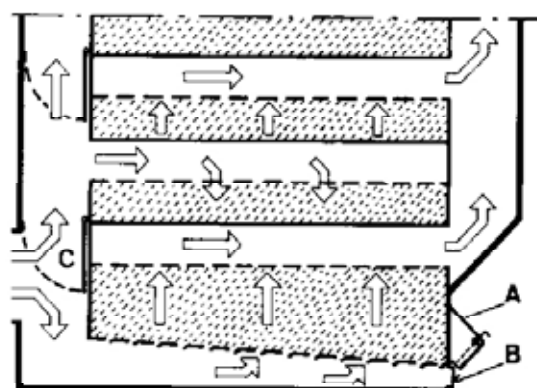
Mått i mm, satstork typ AN

Längd (L1).....	2510
Längd (L3).....	400
Bredd (B3).....	1570
Höjd bottensektion.....	935
Höjd mellansektion.....	915
Höjd översektion typ AN.....	915
Höjd sjunksektion.....	415
Varmluftsanslutning	500,630
Varmluftsanslutning centrumhöjd.....	480
Längd kylfläkt AK060, 080 (A).....	410
Kylfläkt centrumhöjd.....	465/575
Utlopp, storlek.....	490 x 195
Utlopp, höjd underkant.....	75



Val av varmluftspanna till AKRON satstork typ AN

Panna typ	Torkstorlek rekommend.		Avverkn. max (ton/h)	Avdunst. vatten (kg/h)
	min	max		
615M	AN84	AN180	1,6	65
715	AN108	AN252	2,1	84
815	AN132	AN300	3,5	141
1205	AN156	AN300	4,1	164
1207	AN180	AN300	4,8	192
1707	AN228	AN324	5,9	234
1710	AN276	AN324	7,3	290
2112	AN324	AN324	8,8	350



PRINCIPSKISS Satstork typ 2AN.

Nedre delen

A. Tömningsspjäll

B. Renslucker

C. Avstängningspjäll vid tömning

Rätt till ändringar förbehålles utan föregående meddelande.